



**EURO  
PART** 

The logo for EURO PART, featuring the text 'EURO PART' in a bold, blue, sans-serif font. To the right of the text is a graphic element consisting of three parallel, slanted lines in white and blue, with a blue checkmark-like shape at the top right.

PYM-0005.11  
07.06.2018

[www.europart.ru](http://www.europart.ru)

# ЕВРОПАРТ КТО МЫ?

1



**крупнейший  
европейский поставщик  
запасных частей,  
расходных материалов,  
оборудования  
для диагностики,  
ремонта и эксплуатации  
транспортных средств**





# ИСТОРИЯ ЕВРОПАРТ В РОССИИ

## ОСНОВНЫЕ ВЕХИ

2

2004



Первый российский офис  
ЕВРОПАРТ в Москве

2006



Центральный офис ЕВРОПАРТ  
в Котельниках (М.О.)

2008



Центральный склад (ЦС)  
ЕВРОПАРТ  
в Михайловской Слободе (М.О.)

2011



Новое помещение ЦС  
в Михайловской Слободе  
(с 12/2015 в собственности)

2015

Интернет-магазин [europart-shop.ru](http://europart-shop.ru)

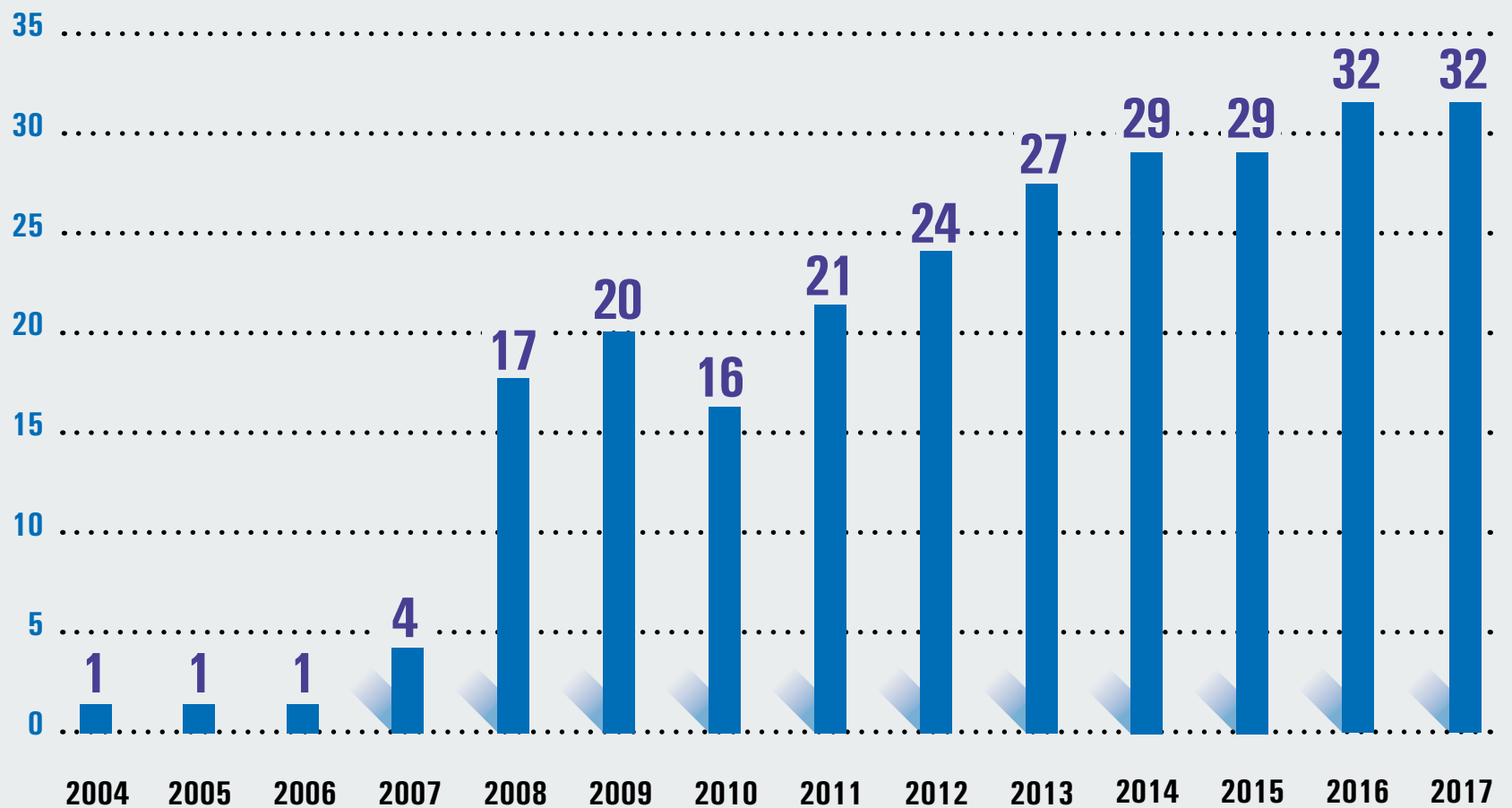




# ИСТОРИЯ ЕВРОПАРТ В РОССИИ

## ЧИСЛО ФИЛИАЛОВ

количество  
филиалов  
по годам



# ЕВРОПАРТ НАШ ФУНДАМЕНТ

4



ИНТЕРНАЦИОНАЛЬНОСТЬ



УДОБСТВО



АССОРТИМЕНТ



ПРЕДУСМОТРИТЕЛЬНОСТЬ



БЕЗОПАСНОСТЬ



ОТВЕТСТВЕННОСТЬ



ОТКРЫТОСТЬ И ПРОЗРАЧНОСТЬ



# ИНТЕРНАЦИОНАЛЬНОСТЬ ЕВРОПАРТ В МИРЕ

**28**

стран

более

**300**

филиалов

в скобках указано  
количество  
филиалов



Штаб-квартира ЕВРОПАРТ  
Наген, Германия

Центральная Европа (64)

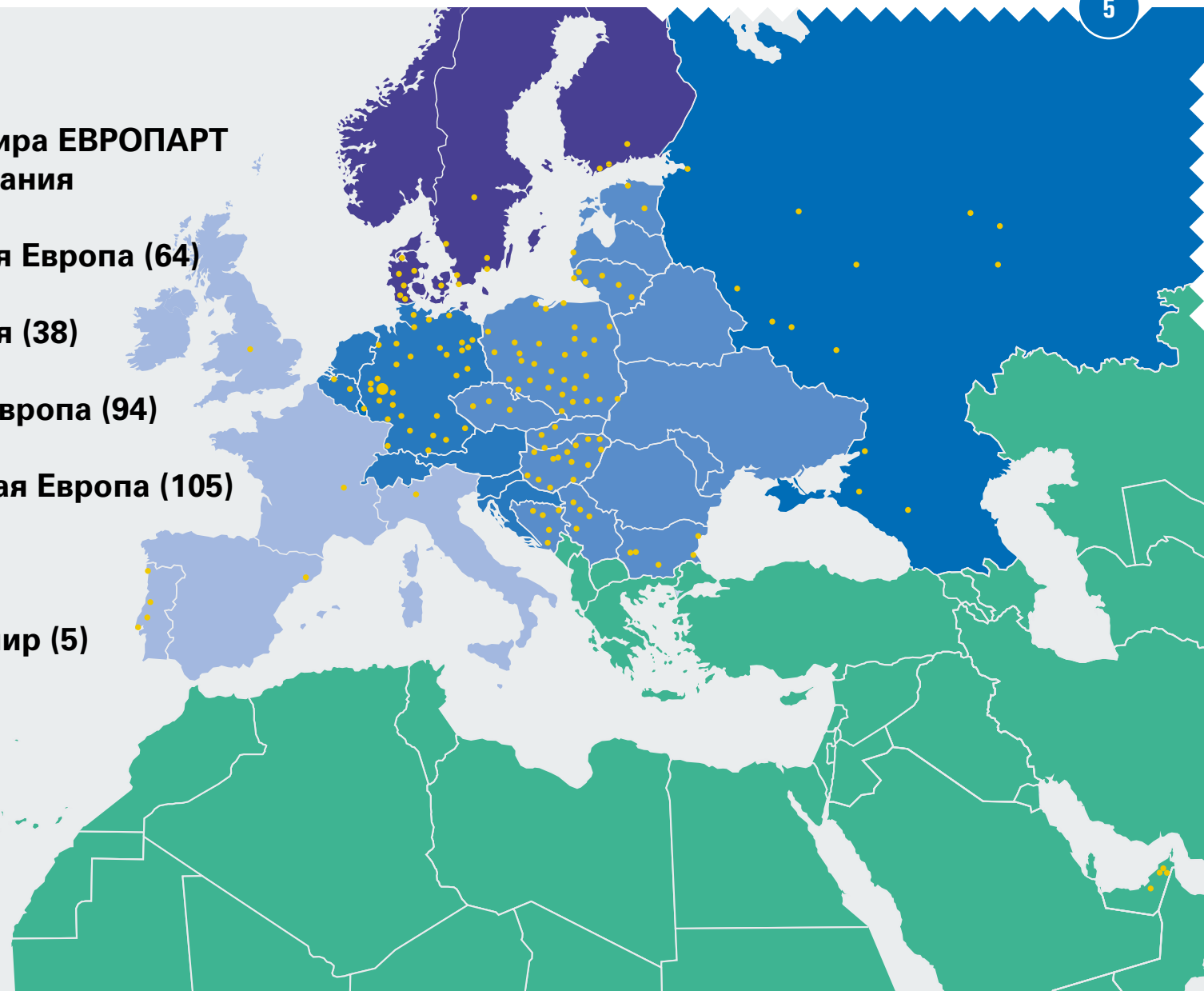
Скандинавия (38)

Восточная Европа (94)

Юго-западная Европа (105)

Россия (32)

остальной мир (5)





# УДОБСТВО ФИЛИАЛЫ ЕВРОПАРТ В РОССИИ

**24**  
города

**32**  
собственных  
филиала

в скобках указано  
количество  
филиалов при N > 1





# УДОБСТВО КАК УСТРОЕН ФИЛИАЛ ЕВРОПАРТ

7







# УДОБСТВО КАК УСТРОЕН ФИЛИАЛ ЕВРОПАРТ





# АССОРТИМЕНТ ДЛЯ ГРУЗОВИКОВ И АВТОБУСОВ

двигатель

**MAHLE**

**FEDERAL  
MOGUL**



системы  
выпуска

**EURO  
PART**

**dINEX**

топливная  
аппаратура



**BOSCH**

**FLAG**  
GERMANY

КПП



**TAS**

сцепление

**SACHS**

**TEMPLIN**

фильтры

**MANN  
FILTER**

**Filter A.G.**  
Professional Filter House

**Fleetguard**





# АССОРТИМЕНТ ДЛЯ ГРУЗОВИКОВ И АВТОБУСОВ

10

кабина  
и кузов



светотехника  
и электро-  
оборудование



**BOSCH**

пневмати-  
ческая  
система



**WABCO**



**KNORR-BREMSE**

**Haldex**

тормозная  
система



**TEMPLIN**

подвеска



**TEMPLIN**

**Firestone**





# АССОРТИМЕНТ ДЛЯ ПРИЦЕПОВ

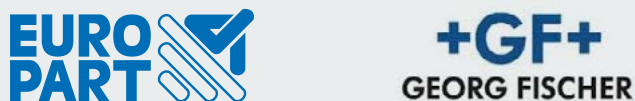
пневмати-  
ческая  
система



тормозная  
система



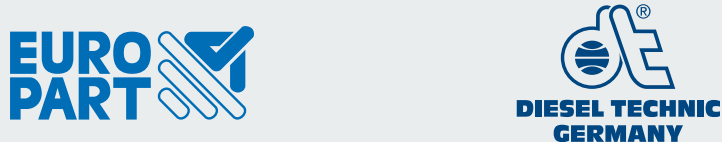
цепные  
и опорные  
устройства



подвеска



оси прицепов  
светотехника  
и электро-  
оборудование





# АССОРТИМЕНТ ДЛЯ РЕМОНТА ТРАНСПОРТНЫХ СРЕДСТВ

12

Диагностическое, подъёмное, шиномонтажное  
и ремонтное оборудование

диагности-  
ческое  
оборудование



подъёмное  
оборудование



ШИНО-  
монтажное  
оборудование



ремонтное  
оборудование





# АССОРТИМЕНТ ДЛЯ РЕМОНТА ТРАНСПОРТНЫХ СРЕДСТВ

13

Слесарный, пневматический, гидравлический  
и специальный инструмент

слесарный и  
специальный  
инструмент



пневмати-  
ческий  
инструмент и  
оборудование



гидравли-  
ческий  
инструмент и  
оборудование



моечное  
оборудование





# АССОРТИМЕНТ ПРЕИМУЩЕСТВА БРЕНДА EUROPART

14

1

наилучшее  
соотношение  
цена/качество

2

постоянное наличие  
на центральном складе

3

соответствие  
нормам ЕС

4

высокая  
надежность

5

широкий  
ассортимент  
**6.500 товаров**



## ЭКОНОМИЧЕСКАЯ ВЫГОДА



# 2017 БРЕНД EUROPART В ТОВАРНЫХ ГРУППАХ

в % от оборота продаж за 2017 год



**масла, смазки, автохимия**



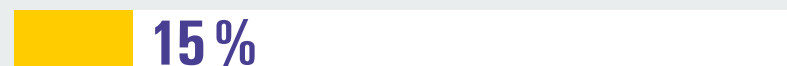
**электрооборудование и освещение**



**аксессуары и доп.оборудование**



**детали кузова и кабины**



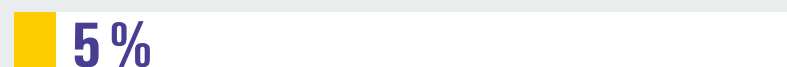
**тормоза и пневматика**



**детали мостов и трансмиссии**



**инструменты и гаражное оборудование**



**подвеска и рулевое управление**



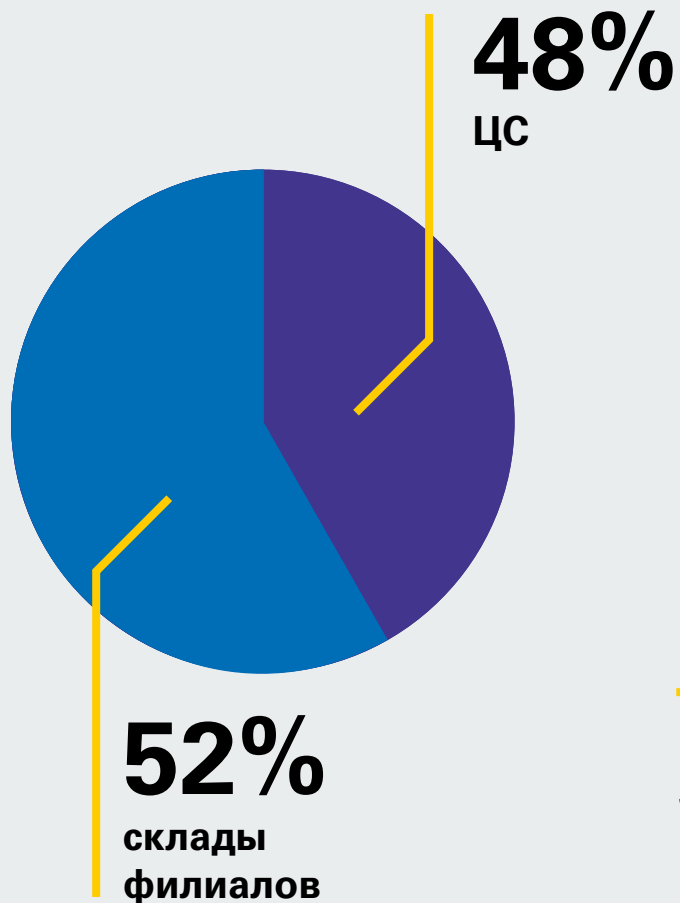




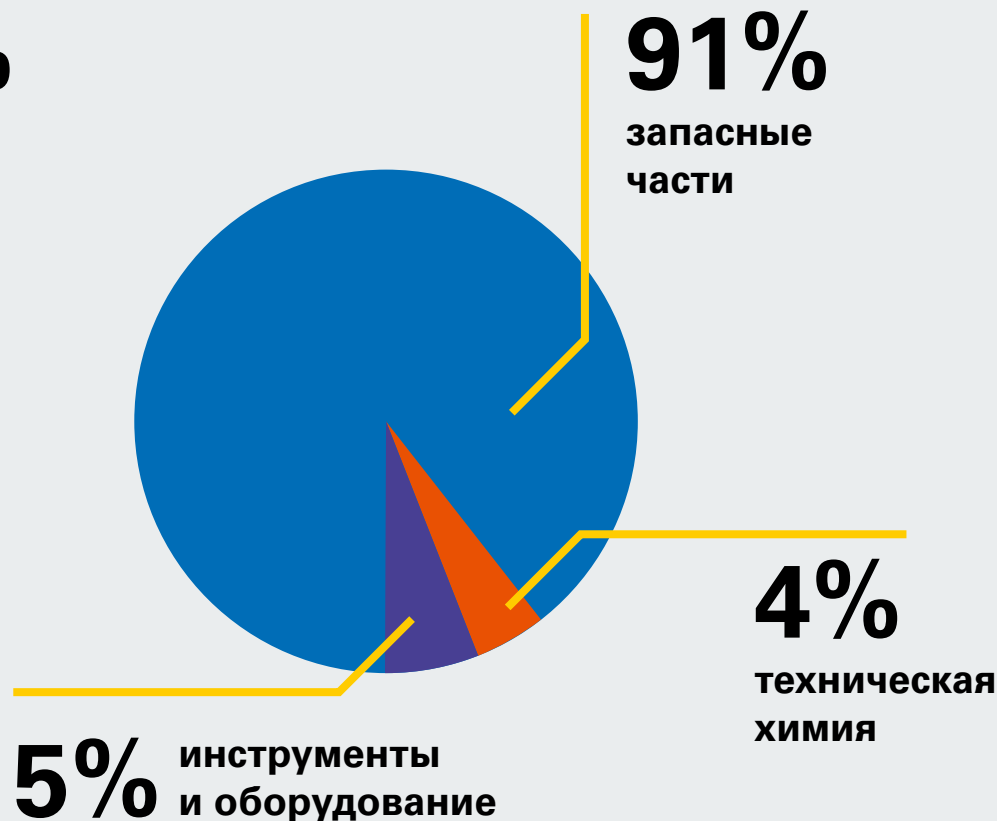
# ПРЕДУСМОТРИТЕЛЬНОСТЬ ТОВАРНЫЕ ЗАПАСЫ ЦС И ФИЛИАЛОВ

16

Распределение  
между ЦС и филиалами



Распределение  
по типам товаров

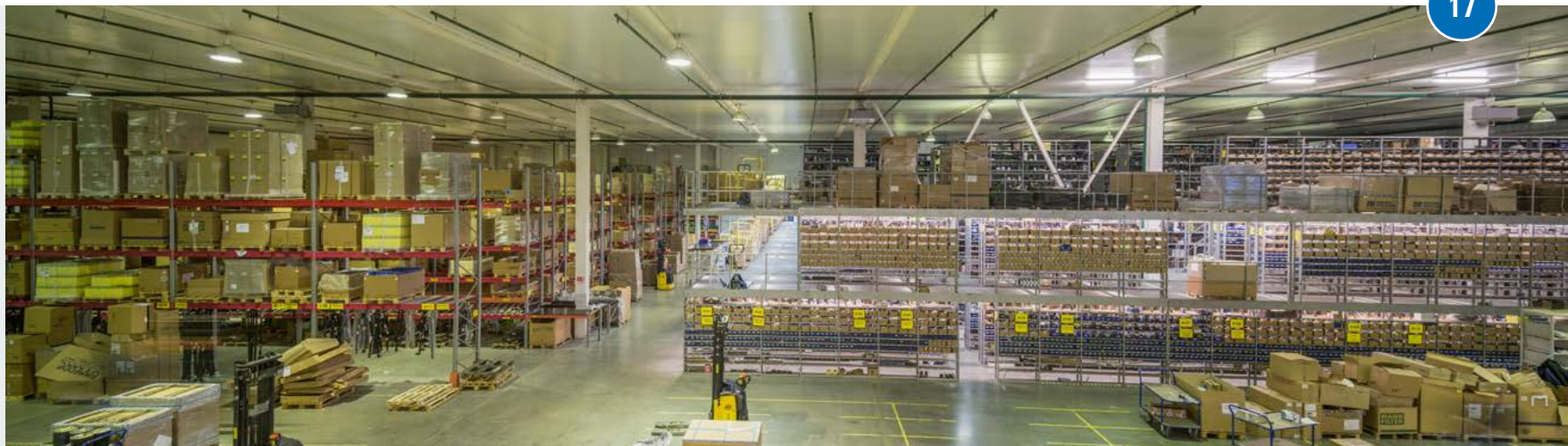


ЦС —  
центральный  
склад



# ПРЕДУСМОТРИТЕЛЬНОСТЬ ЦЕНТРАЛЬНЫЙ СКЛАД

17



адрес:  
Михайловская  
Слобода (М.О.)  
ул. Старорязанская  
дом 16

**Центральный склад снабжает товарами филиалы и осуществляет прямые отгрузки клиентам по всей России и за ее пределами**

**Основные характеристики склада:**

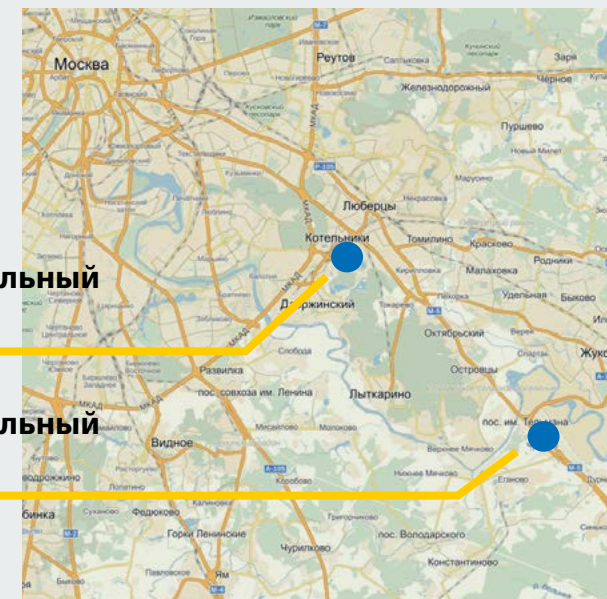
- **общая площадь — 8.000 м<sup>2</sup>**
- **количество портов загрузки-выгрузки — 12**
- **технологическая высота склада — 8 м**

**Системы хранения:**

- **стеллажная система Метакo П-110 на 3.000 палетомест**
- **3-х этажный полочный мезонин Schaefer 2000 общей площадью 3.000 м<sup>2</sup>**

**Центральный  
офис**

**Центральный  
склад**





# БЕЗОПАСНОСТЬ



Мы уверены в качестве поставляемых нами товаров. Абсолютное большинство наших поставщиков сертифицированы по международной системе менеджмента качества ISO 9001. Но, если вдруг в одном случае из миллиона произойдет сбой, Вы можете не беспокоиться – ответственность компании «ЕВРОПАРТ Рус» перед третьими лицами застрахована одной из крупнейших страховых компаний на российском рынке.

# БЕЗОПАСНОСТЬ



**Вся продукция, импортируемая на Российский рынок, имеет предусмотренную законом разрешительную документацию, в том числе:**

- сертификат соответствия ЕАС (на соответствие требованиям ТР ТС 018/2011)
- декларация соответствия
- отказное письмо от аккредитованного органа по сертификации
- свидетельство о государственной регистрации

**Звоните +7 495 500-3585**  
**и подключайтесь [europart-shop.ru](http://europart-shop.ru)**

**До встречи, Ваш**

